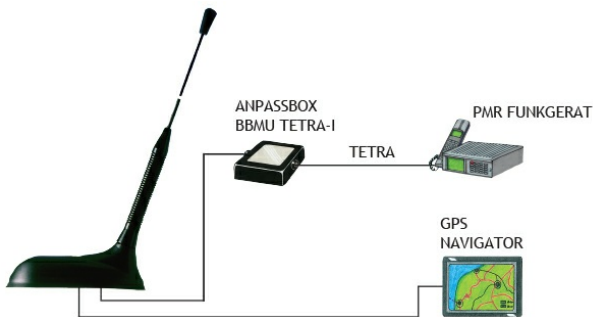


Kombinierte 70 cm Band Autofunkantenne für Glasfibernäher mit 2 dB (TETRA) sowie GPS

BESCHREIBUNG

- Gegengewichtsfreie Kombiantenne für TETRA sowie GPS zur Montage auf nichtleitenden Flächen.
- Ideal für Glasfibernäher, die man z.B. auf LKWs, Bussen, Transportern und Zügen vorfindet.
- Strahler mit Stoßfeder für TETRA mit 2 dB Gewinn Feinjustierung über Anpassbox möglich.
- GPS-Antenne für Festinstallationen.
- Spezialfuß für Dachstärken von 3.5-7.5 mm.
- Vollständige hemisphärische Abdeckung.
- Eingebauter, rauscharmer Hochleistungsverstärker.
- DC Versorgung durch den HF-Anschluss.
- Schwarz verchromter, konischer Edelstahlstrahler.
- Leicht abnehmbare Besen zur Reinigung in der Autowaschmaschine.
- Anpassbox BBMU TETRA-I mitgeliefert.

ANSCHLUSS DIAGRAMM



SPEZIFIKATIONEN

Elektrisch DE	
Modell	GPS-C TETRA-I
Frequenz	380 - 410 MHz
Antennentyp	Mobilfunkantenne
Polarisation	Vertikal
Impedanz	50 Ω
VSWR	380 - 400 MHz : < 2.0:1 400 - 410 MHz : < 2.5:1
Gewinn (EIA RS-329-1)	2 dB
Mechanisch DE	
Anschlussstyp	FME (male für GPS) + FME (female für Mobilantenne)
Materialien	Strahler : Edelstahl, konisch schwarz verchromt Messing, schwarz verchromt Feder: Edelstahl, schwarz verchromt
Farbe	Schwarz
Maximale Dachdicke	3.5 - 7.5 mm
Höhe	ca. 350 mm
Gewicht	ca. 0.17 kg (für strahler und fuß)
Montage	ø19.0 mm Bohrung Montagewerkzeug gehört zum Lieferumfang

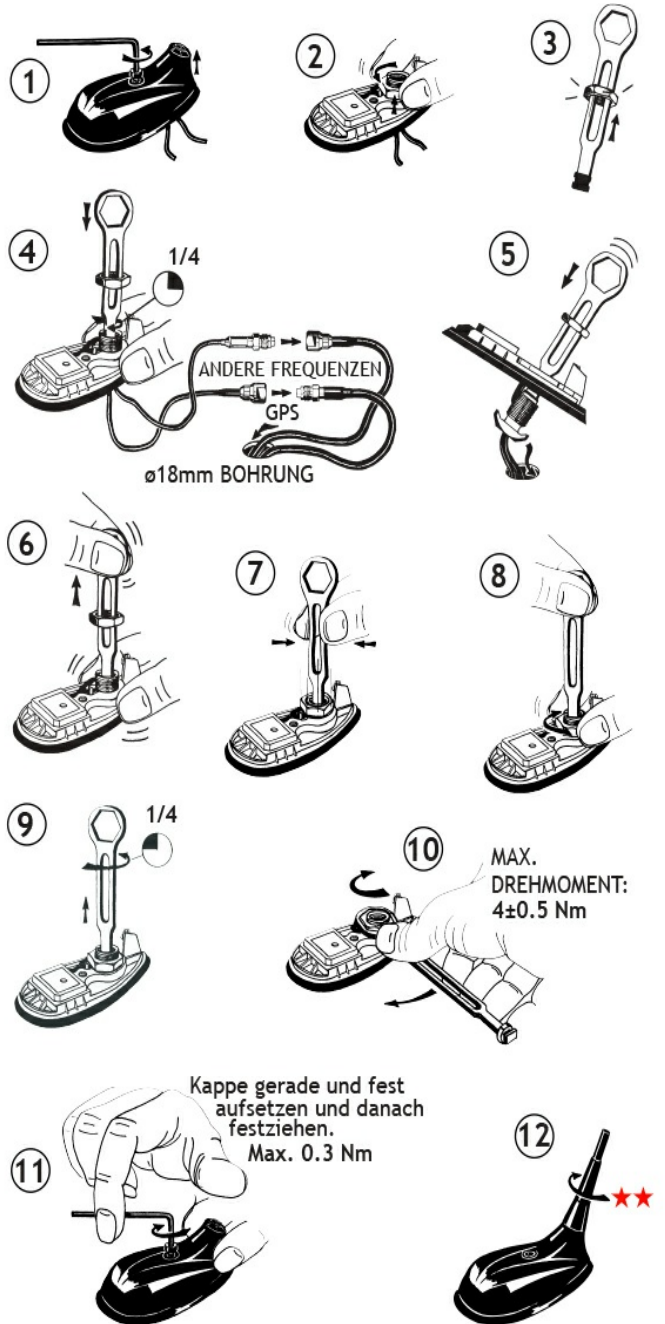


GPS-Antenne	
Modell (GPS)	GPS-Combi Mount 3.5-7.5 mm
P1dB (GPS-Verstärker)	ca. +7 dBm
Gewinn (GPS)	28 dB in Axialrichtung (typ.)
Antennentyp (GPS)	Aktive Patchantenne
Lärmfigur (GPS-Verstärker)	< 1 dB (typ.)
Kreuz Polar Diskriminierung (GPS)	> 10 dB (typ.)
Gewinn (GPS-Verstärker)	> 30 dB (typ.)
VSWR (GPS-Verstärker)	< 2.0:1
Betriebstemperaturbereich (GPS)	-35 °C to +75 °C
Selektivität (GPS)	> 45 dB Absenkung bei ± 45 MHz
Installationsmoment (GPS)	4 ± 0.5 Nm
Frequenz (GPS)	1575 MHz
Stromversorgung (GPS)	5 ± 0.5 VDC (3 V bzw. 12 V auf Anfrage erhältlich)
Stromaufnahme (GPS-Verstärker)	25 mA
Abmessungen (GPS)	ca. 30 x 89 mm
Farbe (GPS)	Schwarz
Polarisierung (GPS)	RHCP
Impedanz (GPS)	50 Ω
Materialien (GPS)	Cu-nite Messing Edelstahl Verstärkter Thermo-Kunststoff

BESTELLUNG

Modell	Produkt Nr
GPS-C TETRA-I	132000182

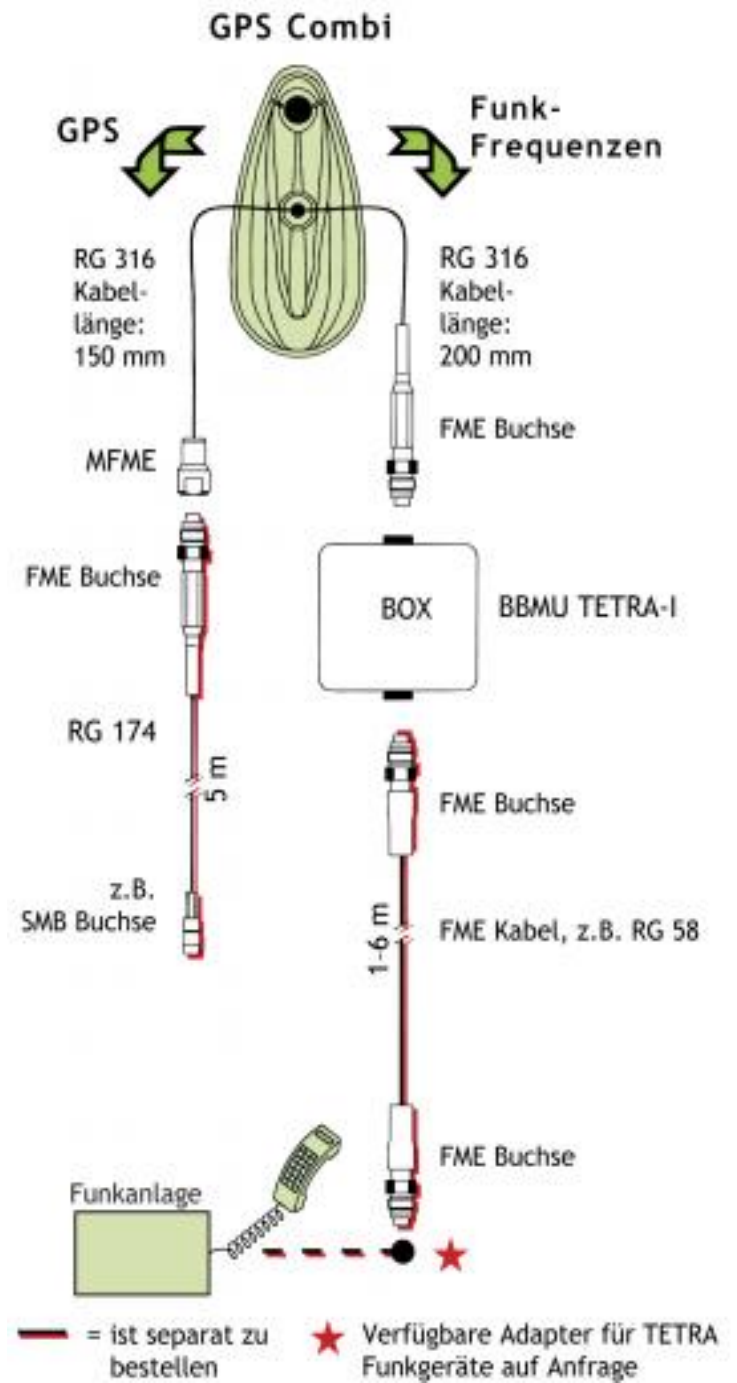
MONTAGEHINWEISE



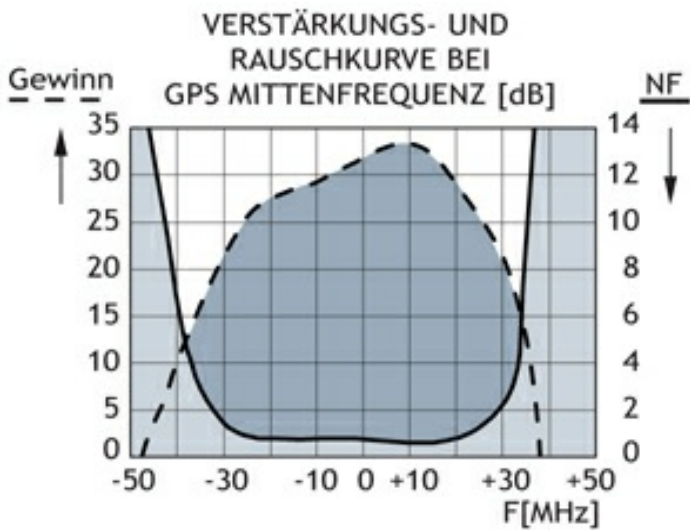
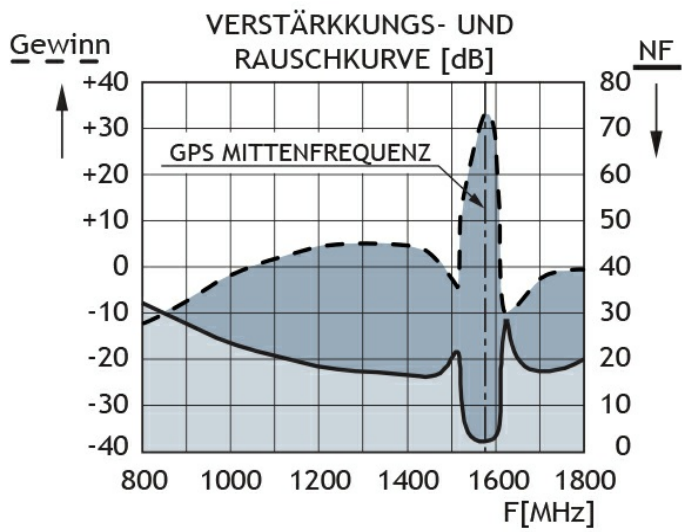
★★ Den Antennenstrahler vor der Fahrzeugwäsche abschrauben.

Verwenden Sie KEINE zusätzlichen Dichtungsmittel zur Montage.

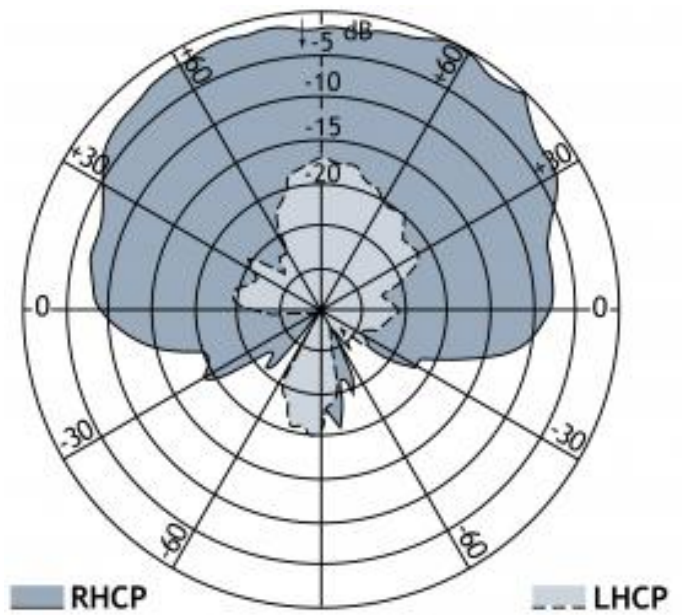
KABELMONTAGE



TYPISCHER KURVENVERLAUF



VERTIKALES STRAHLUNGSDIAGRAMM



EU KONFORMITÄTSERKLÄRUNG

Amphenol Procom erklärt hiermit, dass das Produkt GPS-C TETRA-I die Vorgaben der EU Richtlinie 2014/53/EU erfüllt.
Den vollständigen Text der EU Richtlinie finden Sie unter:

<https://amphenolprocom.com/images/shop/catalog/pdf-for-catalogues/Declaration-of-Conformity-GPS-C-2.pdf>